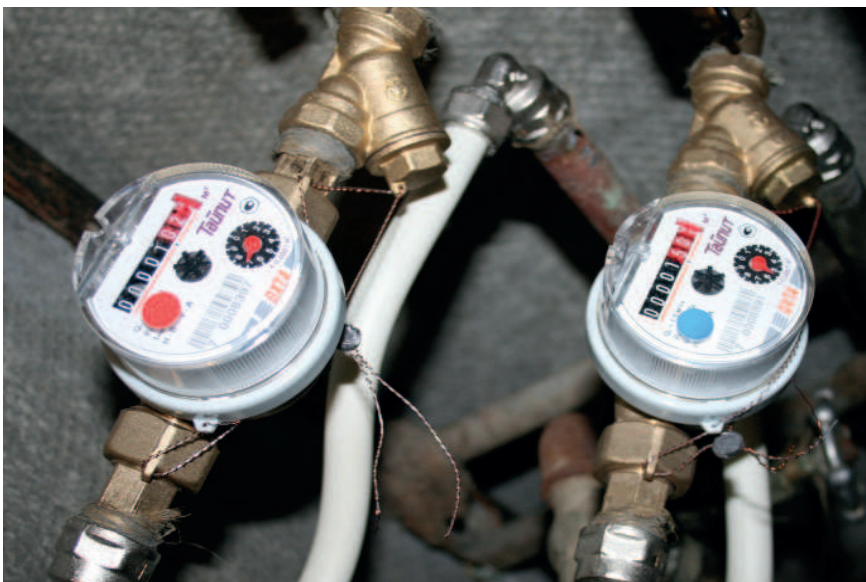


Kommunalmaster Veranlagung



Die Softwarelösung zur Verwaltung und Festsetzung von kommunalen Steuern und Abgaben

Zur Erfüllung ihrer Aufgaben erheben Kommunen eine Vielzahl von Steuern, Abgaben und Entgelten. Diese Einnahmen bilden die Grundlage für den Haushalt von Städten, Gemeinden und Landkreisen.

Für die effektive Arbeit benötigen die Kommunen ein leistungsfähiges Instrument für die Veranlagung, das alle Abgabearten beherrscht.

Die reibungslose Zusammenarbeit mit dem Rechnungswesen und eine klare und übersichtliche Struktur sind die Voraussetzung für einfache, schnelle und effiziente Abläufe.

Für diese Herausforderung bietet Ihnen KISA den Kommunalmaster Veranlagung an. Dieser dient der Verwaltung zur Festsetzung von kommunalen Abgaben und Einnahmen wie z.B.:

- Gewerbesteuer mit Datenträgeraustausch (DTA) zum Finanzamt
- Grundbesitzabgaben
- Hundesteuer
- Wasser- und Abwassergebühren
- sonstige wiederkehrende Einnahmen (Zweitwohnungssteuer, Fremdenverkehrsbeiträge, Kindergartengebühren etc.)
- einmalige Einnahmen (z. B. Friedhofsgebühren)
- Fakturierung öffentlich-rechtlicher und privatrechtlicher Einnahmen

Vorteile

- problemlose Anbindung an Ihr Rechnungswesen über Schnittstelle
- stabiler Betrieb und hohe Verfügbarkeit
- Erfüllung von Datenschutz und Datensicherheit
- Option der Nutzung weiterer Rechenzentrumsleistungen: Druck, Kuvertierung, Versand
- automatisierte Anbindung von Dokumentenmanagementsystemen
- Auswertungsgenerator KISA.ReportPortal
- Datentransfer über ELSTER-FT

Das Verfahren bietet Ihnen

- moderne Webanwendung
- ein an Ihre Verwaltung anpassbares Berechtigungskonzept
- Mandantenfähigkeit
- Erstellung von Bescheiden und Buchungsdateien
- Rückrechnung und Statistiken zu jedem Zeitpunkt
- Nutzerverwaltung

Beratung & Support

Telefon: +49 351 86652-450
E-Mail: vertrieb@kisa.it